

MODELO

Smoothlock





- Precinto de traba metálica.
- Material *Polipropileno* de alta calidad.
- Con "abre fácil".
- Mayor resistencia a la tracción >30Kg-f.
- Color Naranja.
- 367.5 mm de largo total del precinto.
- Embalaje (1,000 pzs.) x caja.

Impresión personalizada



Laser



Nombre



Numeración

Aplicaciones



Camiones



Transporte concentrado



Currier



Containers



Variedad de aplicaciones



Camión de cemento



Bolsas Big-bag



Transporte de valores

Medidas (mm)

Modelo

Smothlock

Longitud

367.5 mm

Ancho de Correa

5.4 mm

Largo de paleta

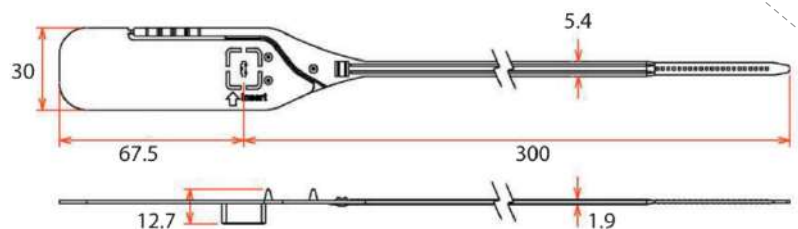
67.5 mm

Ancho de paleta

30 mm

Mecanismo de bloqueo

Atrape de acero inoxidable



Productos Certificados:

